



► 28 Mayo, 2015

ARTE DOBLE EXPOSICIÓN

# 'STARS' Y POP NEOBARROCO

Lluís Barba fusiona los iconos de la Historia del Arte con referentes de la cultura de masas en sus 'collages'

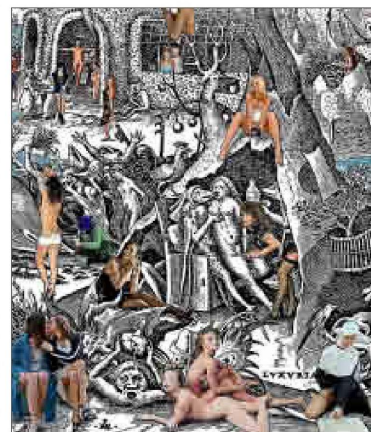
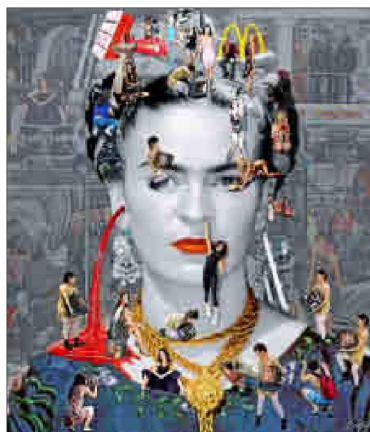
**VANESSA GRAELL** BARCELONA

Paris Hilton y Kate Moss tienen obras suyas. Y el rapero Lil Wayne rodó uno de sus radicales videoclips -de éstos en los que insulta a sus hermanos niggas (negras), a las chicas y al sistema en general- delante de su reinterpretación del tríptico gigante de *El jardín de las delicias* de El Bosco. En la obra de Lluís Barba, *celebrities*, turistas accidentales y marcas de la cultura de masas irrumpen dentro de los iconos de la Historia del Arte para crear una nueva narrativa del mundo contemporáneo. Una narrativa de poderosa e impactante estética, pero con una carga crítica brutal.

El artista barcelonés Lluís Barba ha expuesto en todo el mundo, sus obras triunfan en Estados Unidos y en dos días agotó los cuadros que expuso en una galería londinense. Pero, paradójicamente, su ciudad natal aún no le había dedicado ninguna monográfica institucional. Y ahora salda la deuda con una exposición, *Viaje en el tiempo*, en dos sedes: dos plantas del Espai Volart de la Fundació Vila Casas y la Galeria Contrast, donde se podrá ver hasta el 30 de julio.

«Quiero estar dentro de una obra del pasado. Los turistas van a los museos y hacen fotos, ¿pero y si pudieran entrar dentro del cuadro y hacer las fotos desde dentro?», explica Lluís Barba de su peculiar *collage* metaartístico. Un *collage* pop, hiperbarroco y posmoderno. «Si el espectador se queda en la epidermis del cuadro sólo verá cuatro *celebrities*, una cosa absolutamente comercial...

Pero cuando entra en la obra percibe la crítica social: los sin techo, los marginados... Hay dos velocidades de lectura», explica Barba, que hace desfilar a las *stars* de Hollywood (Brad Pitt, Angelina Jolie, Scarlett Johansson), del fútbol (de Beckham a Messi), de la Iglesia (los papas Ratzinger y Francisco), de la música (Rihanna, Madonna, Britney...), de la moda (el kaiser Karl Lagerfeld, Kate Moss) o de la política (Berlusconi, Bush, Merkel) delante de inmigrantes en pateras, refugiados, sin techo que urgan en contenedores para buscar comida o niños desnutridos de África. Y con las pincladas de fondo de los grandes maestros renacentistas, barrocos, impresionistas o contemporáneos.



«El contraste entre la impasibilidad y el *glamour* de las *celebrities* con los marginados y la pobreza urbana muestra la deshumanización del mundo en que vivimos», lamenta Barba. En sus obras, pobladas por *celebrities* y turistas anónimos siempre con un código de barras cual tatuaje, símbolo de un mundo serializado e impersonal, Barba denuncia la explotación, la esclavitud, el hambre (hace salir a niños hambrientos de las *warholianas* latas de sopa Campbell's), la hipocresía, los cánones estéticos, el consumo de masas, el capitalismo, la violencia, las guerras...

«A parte del discurso conceptual está el aspecto formal: la relectura del arte del pasado a través del presente», señala el artis-

### 'STUDY OF THE PAINTER PIERRE SUBLEYRAS'

Lluís Barba convierte un lienzo del siglo XVIII en una fantasía lisérgica.

### EL BOSCO DE LIL WAYNE

Uno de los raperos más deslenguados tiene 'El jardín de las delicias' de Lluís Barba en su casa. Y aparece en su videoclip 'We Be Steady Mobbin'.

### FRIDA

En la serie de 'Autorretratos', el artista 'tunea' a pintores con marcas, personajes varios y retazos de otras obras.

### LA 'LUJURIA' DE BRUEGHEL

El Espai Volart expone la serie de los siete pecados capitales que Lluís Barba ha reinterpretado a partir de los grabados de Brueghel.

ta. En su serie *Autorretratos*, *tunea* los rostros de Salvador Dalí, Frida Kahlo, Francis Bacon o Henri Matisse a partir del *collage* de *celebrities* pero también de retazos de obras de otros artistas, creando sorprendentes relaciones plásticas entre el pop de Warhol y las constelaciones de Joan Miró, por ejemplo.

En el subterráneo de Volart se despliegan las obras de grandes dimensiones de Barba, retablos contemporáneos llenos de microhistorias que *tunean* el *Guernica* de Picasso (al que da una dimensión casi escultórica al extender ante él una alfombra de noticias de todas las guerras del globo), *El jardín de las delicias* de El Bosco (sí, el que Lil Wayne tiene en su mansión de Los Ánge-

les) o *Los proverbios flamencos* de Brueghel (un compendio actualizado de los 118 proverbios del siglo XVI: el número 71, por ejemplo, *Ir a confesar al diablo*, está irónicamente representado por Boris Izaguirre, que es *fan* de Barba).

En la Galería Contrast puede verse una versión del cuadro que adquirió Paris Hilton: *Proyecto de la adecuación de la gran galería del Louvre*, de Humbert Robert. En esta pieza, Lluís Barba convierte el Louvre en una psicodélica pasarela de moda, encabezada por Lagerfeld (aunque Paris Hilton pidió al artista que *customizara* el cuadro para ella, añadiendo a sus padres como personajes y una foto de sus abuelos en la galería del museo).