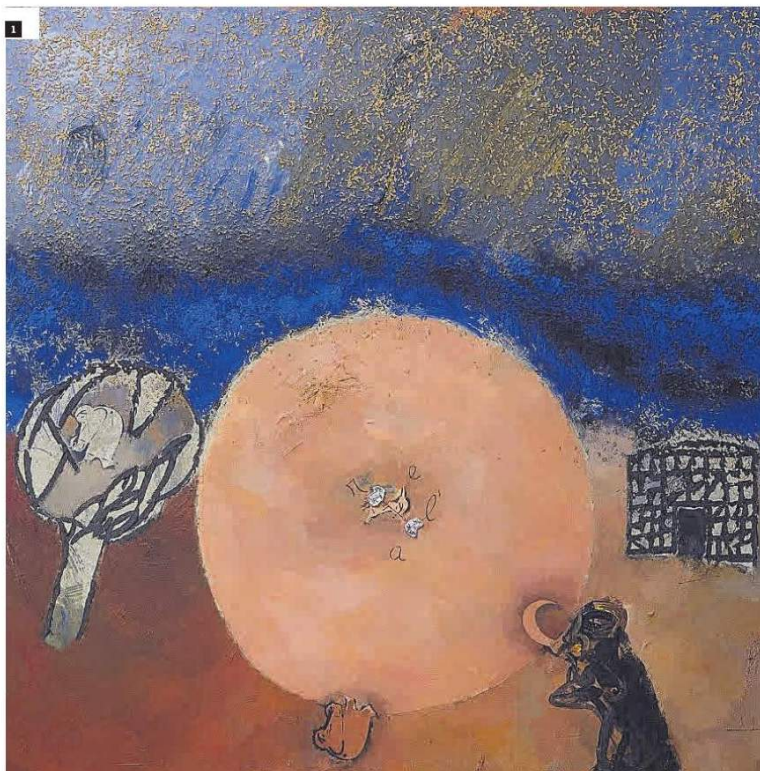




1 Marzo, 2019

MIRAR

30



/ arte /

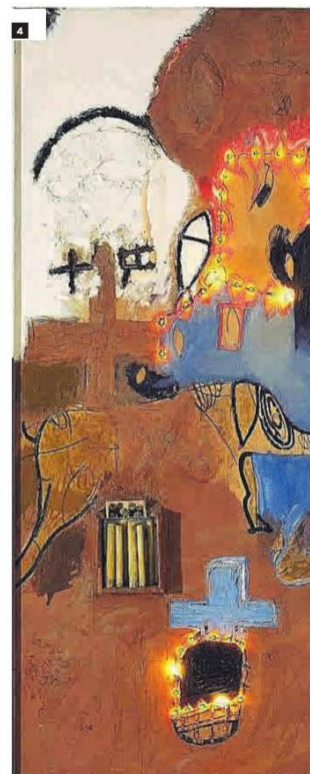
## REVISITAR A GUINOVRT

La Fundació Vila Casas acoge una exposición sobre el gran exponente de la vanguardia catalana a los 11 años de su muerte

Guinovart después de Guinovart. Así podría resumirse la exposición sobre el referente de la vanguardia catalana en los Espais Volart de la Fundació Vila Casas, ya que es la primera muestra con cierto carácter retrospectivo (sin ser una retrospectiva al uso) sobre el autor tras su muerte, en el 2007. Esta ausencia, tratándose de un artista que intervenía en sus exposiciones seleccionando obras y pintando hasta el último momento, otorga a la muestra una visión especial. «En la medida en que Guinovart no está, son nuevas miradas las que actualizan su legado», explica Lluçia Homs, comisario de la exposición, abierta hasta el 19 de mayo.

La muestra incluye piezas clave de su tra-

yectoria y sirve de broche final del Any Guinovart. El título, *La realitat transformada*, se refiere a una de las características del pintor: su capacidad de crear nuevas semánticas a partir de la manipulación de materiales de la naturaleza u otros objetos. Ensambla maderas, quema polivinilos, usa semillas... para transmitir un mensaje que sobrepasa la pintura. Este mensaje «va más allá de su tiempo y sigue interpelándonos», añade Homs. En sus obras trata de la defensa de la libertad de expresión, de los derechos de los trabajadores... ideas que son plenamente actuales. El artista usaba la anécdota para hablar de conceptos universales, y por eso Guinovart, después de Guinovart, sigue siendo vigente. —







1 Marzo, 2019

sgutierrez@elperiodico.com / Sonia Gutiérrez



**1- 'EL COR DE L'ERA'**  
(2003)

La cabaña recuerda dónde vivió en Agramunt, lugar de infancia que marcó su obra.

**2- 'CONTORN-ENTORN'** (1976)

Instalación que representa un bosque singular a partir de troncos manipulados.

**3- 'MAPA DELS EUA'**  
(1978)

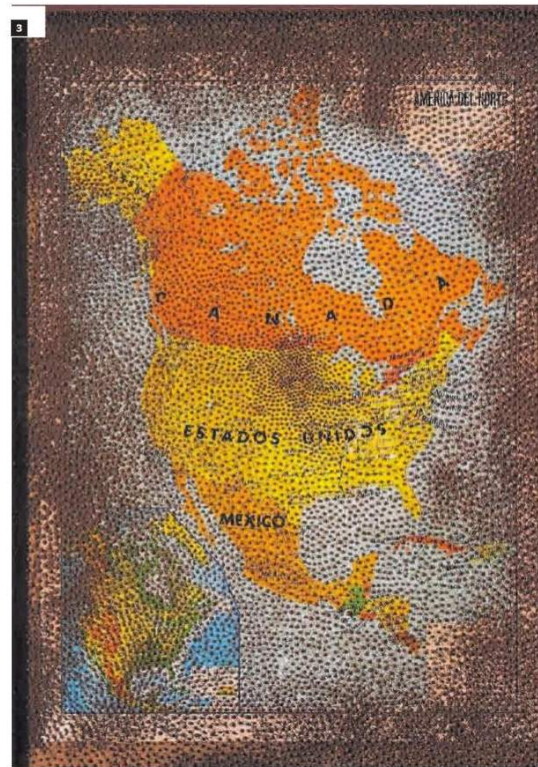
El plano, sobre madera, está salpicado de bolitas de barro, elemento que lo vincula a la tierra.

**4- 'JANITZIO'**  
(1990)

Una gran cruz azul atrae la atención de este cuadro sobre la isla mexicana.

**5- 'ERA'** (2004)

El simbolismo de la era como centro del universo y del trigo como origen de vida.



31

