

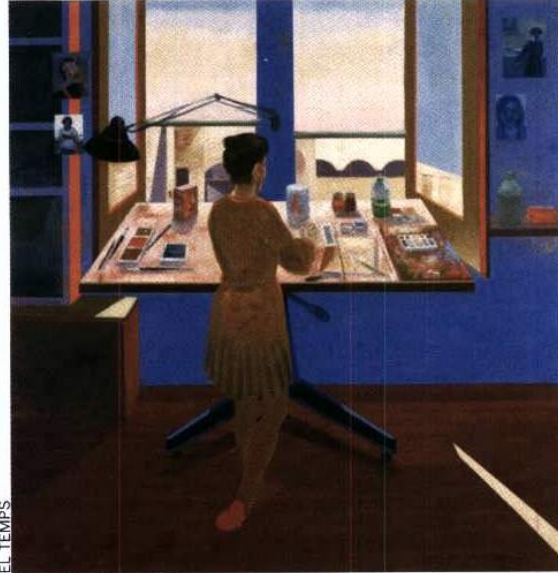


## La subtil i punyent ironia d'un cronista de la vida quotidiana, Francesc Artigau

### ■ Barcelona

Dirigida per Glòria Bosch, la nova exposició de Francesc Artigau (Barcelona, 1940) acull una trentena d'obres, bona part de les quals pertanyen a la col·lecció del pintor. També s'hi inclouen dues obres realitzades per a la present exposició, que han estat adquirides per la Fundació Vila Casas i formaran part del fons pictòric de Can Framis. Representant de la nova figuració a Catalunya, la producció primerenca de Francesc Artigau manifesta una clara influència del pop-art nord-americà que el porta a adaptar els mites clàssics i elements iconogràfics, a un llenguatge càustic de subtil i punyent ironia.

Més tard, el seu treball es caracteritza per la recerca de l'equilibri entre oposats; la intuïció i la raó o el rigor lineal i la sensualitat cromàtica que li permetran de desenvolupar el vessant científic d'anàlisi i observació del seu entorn més immediat. Una crònica contemporània d'una realitat que es desplega en multiplicitat de mirades.



**Figura taula finestra, 2011. Oli sobre tela.**

**"L'exaltació del quotidià". Francesc Artigau. Espai Volart, fins el 24 de juny.**