



▶ 15 Junio, 2018

Un diálogo entre creadores

El Espai Volart acoge trabajos de Joan-Pere Viladecans, Gregori Iglesias y Sabela Eiriz

Víctor Fernández - Barcelona

Los Espais Volart de la Fundació Vila Casas acogen estos días dos exposiciones interesantes que reúnen tres miradas distintas, pero a la vez complementarias. Por un lado, Joan-Pere Viladecans en «Una mirada interior».

Una mirada interior? celebra el medio siglo pasado desde que realizó su primera muestra en Barcelona, pero, al mismo tiempo, pone sobre la tela elementos de ciencia, pensamiento y arte. Comisariada por Glòria Bosch y Mercis Rossetti, el espectador se encontrará con una veintena de cuadros, muchos de ellos de gran formato, acompañados de las libretas de apuntes del propio Viladecans. En este sentido, algunas de estas composiciones han sido realizadas sobre radiografías ampliadas de diferentes partes del cuerpo, una manera de hacer de los síndromes, las imperfecciones, las diferentes patologías y las fracturas en elementos artísticos. Es una invitación a mirar en nuestro interior con los ojos de un pintor, visualizando el enfrentamiento entre la vida y la muerte.

Por otra parte, dentro de esta serie de cuadros, hay una referencia al síndrome de Marfan, una enfermedad rara del tejido cognitivo y que afecta especialmente al sistema cardiovascular, los ojos y el sistema osteomuscular. Esta enfermedad aparece en un cuento del maestro Edgar Allan Poe y Viladecans ha investigado, a través de la pintura,

sobre este particular, tal y como podemos constatar en la obra «La tumba interior/La síndrome de Marfan».

Igualmente, en los Espais Volart también podemos visitar desde ayer de una exposición del pintor Gregori Iglesias y la fotógrafa Sabela Eiriz, «Sobre los mismos pasos», en esta ocasión comisariada por Glòria Bosch y Natàlia Chocarro. Aquí encontramos la tragedia de los campos de concentración que el nazismo puso en marcha durante la Segunda Guerra Mundial, con un relato duro e impactante, para nada alejado de la actualidad.

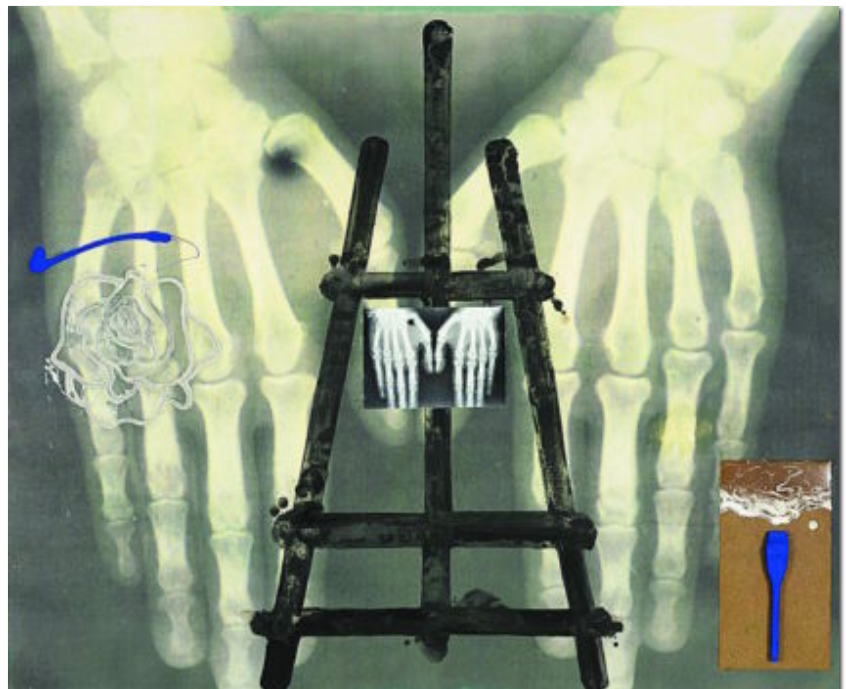
Siendo realista

Gregori Iglesias explicó que el «mensaje final es que por mucha tecnología que tengamos, el hombre sigue siendo cruel y falso. No le veo ninguna solución a esta sociedad y no es un mensaje pesimista sino realista». A este respecto añadió con pesar que «quien piense que el mundo acabará bien, se equivoca».

Además, dentro de esta programación, en Volart se presenta una pequeña exposición, «Itiner'Art», con una selección de obras de cuatro de las más de veinte exposiciones que desde el año 2015 itineran por Cataluña, organizadas por la Fundación Vila Casas.

DÓNDE: Fundació Vila Casas. Espais VolART.

CUÁNDO: Hasta el 22 de julio.



Una obra de Gregori Iglesias y otra de Sabela Eiriz, arriba, sobre los campos de concentración. Sobre estas líneas el cuadro «La tumba interior/La síndrome de Marfan» de Joan-Pere Viladecans

FUNDACIÓ VILA CASAS