



//// PINTURA | Exposició a Palmadotze

# "Amb Guinovart"

// **HOMENATGE** Palmadotze s'afegeix a la commemoració dels 10 anys de la mort de l'artista Josep Guinovart (1927-2007) amb la mostra d'una selecció de pintures de diferents èpoques

**"AMB GUINOVART"**  
 Galeria Palmadotze. Fins  
 el 8 de març del 2018  
 Inauguració dissabte 16,  
 12.30h

3d8  
 Santa Margarida i els Monjos

El proper 12 de desembre es compliran 10 anys de la mort de Josep Guinovart (Barcelona 1927-2007) i Palmadotze vol sumar-se a la sèrie d'actes i exposicions que sota la iniciativa de la Fundació Espai Guinovart es realitzaran entorn de la figura de l'artista. L'efemèride compta amb la participació de centres públics i privats de dins i fora del territori (MNAC, MACBA, Fundació Vila Casas o Fundació Fran Daurell, entre altres) i el recolzament de diferents Institucions (Generalitat de Catalunya, Diputació de Barcelona o Institut Ramon Llull, entre altres).

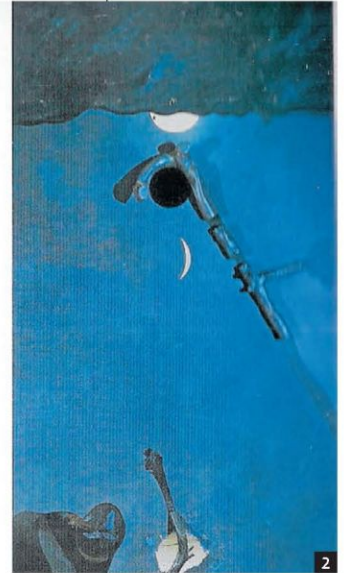
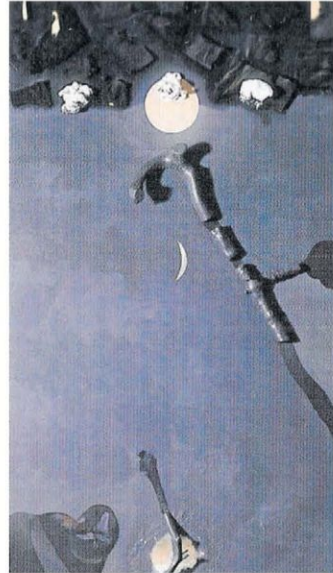
**Complicitat i confiança**  
 També han passat 10 anys de l'última exposició de Guinovart a Palmadotze... A pocs dies de la Festa Major de Vilafranca, en "Guino" com l'anomenaven els amics, es trobava a la vila inaugurant "Guinovart als 80" a la galeria i preparant una mostra dedicada al món del vi a Vinseum; Ambdues exposicions es troben entre les darreres de l'artista, molt estimat per tot l'equip



de Palmadotze. Pilar Carbonell emfatitza la complicitat i confiança que en "Guino" va demostrar a l'exposar a la galeria quan aquesta donava les seves primeres passes als anys noranta i també posteriorment sempre disposat a exposar i col·laborar amb la galeria. Com passa a vegades, la preparació d'exposicions i les visites al seu taller van transformar la relació professional en una bonica relació d'amistat que va descobrir la seva carismàtica i inoblidable personalitat. En aquest sentit, val la pena recordar les paraules de Ricardo García Prats presentant l'exposició a l'Espai Guinovart (2007): "*L'art en Guinovart és el resultat d'una permanent passió i el reflex de totes les seves vivències. L'artista necessita viure en el si dels colors sentits com un impuls que dona forma a la seva manera de ser, de viure, de recordar,*

*d'estimar, de relacionar-se, de lluitar, de recerca de la utopia i de les arrels del nostre ésser i del nostre sentit...*". ... D'aquesta simbiosi entre art i vida en va resultar una extensa i polifacètica producció -pintura, escultura, il·lustració de llibres i cartells, tapissos, gravats o escenografies teatrals- a través de la qual manifestava els seus anhels, records, l'admiraació per la música i la poesia i les seves preocupacions socials i polítiques.

**La natura, el camp i la terra**  
 Considerant l'espai i l'entorn rural de Palmadotze, per a aquesta ocasió, la galeria acull una selecció de pintures de diferents períodes que tenen a la natura, el camp i la terra com a protagonistes i que són motius i referències constants i fonamentals en la seva trajectòria. Trajectòria que Guinovart va



iniciar al 1951 després d'inscriure's a la Llotja de Barcelona i va assentar al 1952 al traslladar-se a París amb una beca. Al tornar, al 1955 va fundar el grup Tahüll, junt amb Cuixart, Muxart, Tàpies i Tharrats. A més de nombroses exposicions arreu del món, va participar a les biennals de São Paulo, Alexandria i Venècia. D'entre els reconeixements destaquem el Premio Nacional Artes Plásticas (Ministeri de Cultura Espanyol, 1982), la Creu de Sant Jordi (Generalitat de Catalunya, 1983) o el Premi Nacional d'Arts Plàstiques (Generalitat de

Catalunya, 1990). Al 1994 es va inaugurar a Agramunt la Fundació Espai Guinovart, centre dedicat a la seva obra i a la promoció de nous artistes i al 2000 l'espai d'art La Torre Blava de Ribes Roges a Vilanova i la Geltrú, intervinguda per l'artista. La inauguració de l'exposició que es podrà visitar a la galeria Palmadotze fins el 8 de març, serà demà dissabte a 2/4 d'1 del migdia. Els horaris de visita són de dilluns a divendres, de 10 a 14h i de 16 a 19h i els dissabtes, d'11 a 14h. Diumenge i festius cal concertar visita prèvia al telèfon 93 818 06 18.

1. La galeria va mantenir una estreta col·laboració amb l'artista als anys 90  
 2. L'eclipsi de Guinovart | PALMADOTZE