

ALBERT CRUELLES

→ Barcelona, 1947



Título: Escórpora
Año: 2010
Técnica: Bronce
Medidas: 41 x 68 x 24 cm
Ubicación: Museo Can Mario

#LaVilaCasasAl'aula

FUNDACIÓ
VILA CASAS

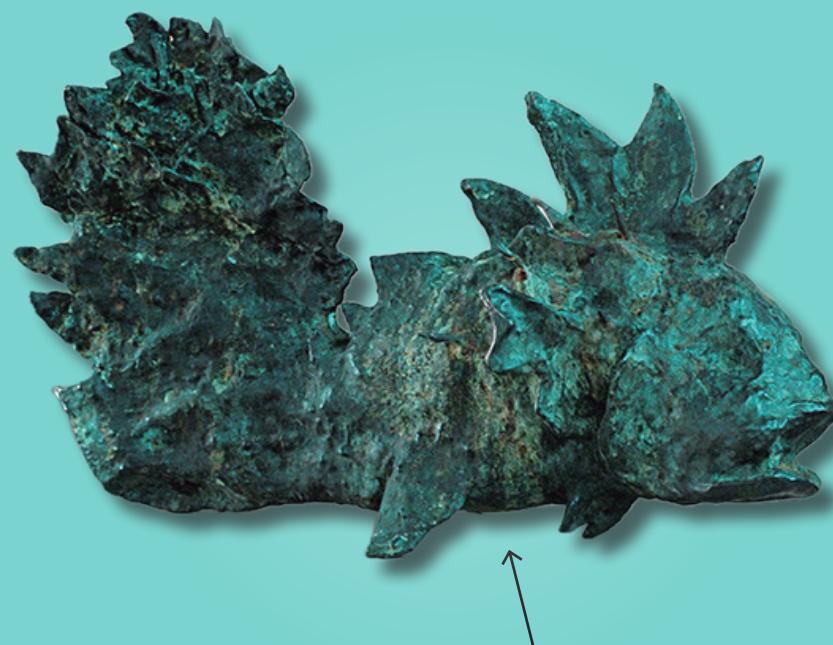


A partir de sus largas estancias con los pescadores de **Portlligat**, en **Cadaqués**, Cruells inmortaliza los animales más feroces del **mar Mediterráneo**: LAS ESCORPENAS y su anatomía, fuente de inspiración de muchas de sus creaciones.

La escorpena o cabracho es un pez de una gran belleza, que tiende a ser de color rojo o naranja, con unos ojos grandes y la boca ancha. De su fuerte cuerpo le sale una aleta dorsal coronada de espinas y una gran cola.

Para llevar a cabo la escultura, Cruells primero realiza un modelo con papel maché, que servirá para crear un molde para después pasarlo a otros materiales, como en este caso **el bronce**.

En la escultura podemos ver una escorpena en movimiento, como si el artista hubiera captado el momento en el que el animal estuviera nadando en el mar. **Podemos ver cómo el artista da importancia al gesto en este pez.** Jugando con texturas, Cruells ha dejado su huella dando formas irregulares en la superficie. El artista se niega a seguir cualquier tendencia artística y confía en su instinto.



En la imagen podéis ver la obra **Escórpora**, una escultura del artista **Albert Cruells** realizada en el año 2010.



Ahora que hemos visto cómo se puede realizar una escultura inspirada en un pez, es el momento de poner en práctica lo que hemos aprendido. A partir de un material que se pueda moldear, como el barro o masa de papel maché, os proponemos reproducir un pez. Podéis seleccionar la imagen de algún pez que os guste, analizar bien las partes de su cuerpo y su movimiento y dar forma al material que hayáis elegido. No os olvidéis de dejar secar vuestra escultura una vez terminada y de decorarla a vuestro gusto.

¿Os animáis?



Materiales:

Barro o masa de papel maché.