

Departament de Premsa i Comunicació

## Nova programació expositiva

“UNA COL·LECCIÓ PER A UN VIATGE.  
PROMOCIÓ D'ARQUITECTES  
BARCELONA 1960”

Del 18 de gener al 3 d'abril de 2016

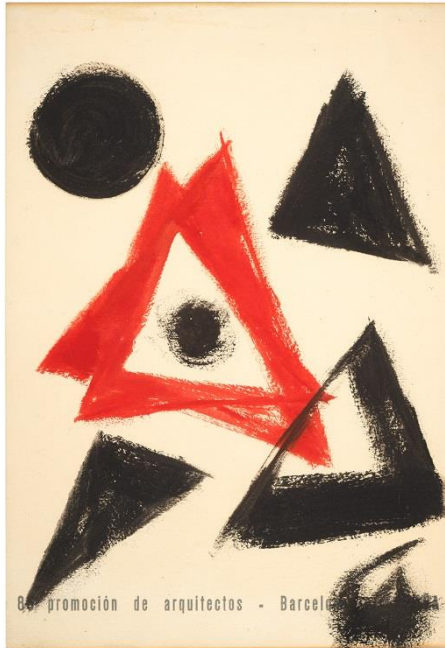
FUNDACIÓ  
VILA CASAS

CAN  
FRAMIS  
BARCELONA

Tengo un concepto del arte de lo más elevado y apasionado. Demasiado elevado como para acceder a someterlo a cualquier cosa. Y demasiado apasionado para divorciarlo de cualquier cosa.

CAMUS, Albert: *Carnets* (1942-1951)

## Història d'una aventura



CALDER, Alexander: *Triangles* (1960).

Teníem un somni i 25 anys. I el que crèiem que era una gran idea: formar una col·lecció d'art que ens permetés recórrer el món veient l'arquitectura que només coneixíem pels llibres.

SAAVEDRA, Vicente. Membre de la Promoció d'Arquitectes Barcelona 1960 i impulsor d'aquest projecte

El 1960, els estudiants de la 85a promoció de l'Escola Superior d'Arquitectura de Barcelona, assessorats pel crític Alexandre Cirici Pellicer, van enviar més de 200 cartes amb paper de dibuix Carson a pintors, escultors i arquitectes de renom nacionals i internacionals per demanar-los una obra original, amb l'objectiu d'organitzar una subhasta a la sala Gaspar de Barcelona que els ajudés a finançar-se una volta per tot l'art del món a final de curs.

La resposta va ser extraordinària i aconseguiren compilar fins a un centenar de dibuixos de 144 artistes de 22 països diferents, entre els quals hi havia els noms de Joan Miró, Naum Gabo, Erich Heckel, Otto Dix, Giorgio Morandi, Lucio Fontana, Ángel Ferrant, Max Bill, Antoni Tàpies, Hans Hartung, Karel Appel, César, Antoni Clavé, Martín Chirino, Antonio Saura, Pierre Soulages, Rufino Tamayo i Victor Vasarely.

Davant de la qualitat de les obres, un conjunt que recollia l'esperit artístic de l'Europa de mitjan segle XX, la Junta de Govern del Col·legi d'Arquitectes de Catalunya (COAC), a proposta del secretari Antoni de Moragas i amb el suport dels arquitectes Coderch i Valls, va acordar adquirir el conjunt de les obres i costejar el viatge dels alumnes. Des d'aleshores, la col·lecció forma part del fons del Col·legi i es conserva al seu Arxiu Històric.

## La col·lecció i l'exposició

“Una col·lecció per a un viatge. Promoció d'Arquitectes Barcelona 1960” és un fresc que mostra obres dels autors que van protagonitzar alguns dels moviments rupturistes més importants del segle XX –l'expressionisme alemany, amb dibuixos d'Erich Heckel i Otto Dix; el surrealisme, amb Joan Miró; el constructivisme rus, representat per l'escultor d'espais envoltants, Naum Gabo; el funcionalisme revolucionari de l'escola de la Bauhaus, amb un treball del seu fundador, l'arquitecte Walter Gropius– i que recull el testimoni d'aquests en l'art que arriba fins a la postguerra, amb artistes que van participar de les tendències cubista, futurista, dadà o abstracta i que van desenvolupar algunes de les concepcions amb què s'identifiquen els corrents d'avantguarda –els estudis entorn del color, el racionalisme, l'esquematisme, la geometrització de la forma, el dinamisme, la materialitat, el disseny industrial, el treball amb materials pobres o el funcionalisme, entre moltes d'altres. Victòria Combalía, crítica i curadora de la mostra, suggereix, tanmateix, que el punt més fort del fons és la seva capacitat per articular una narrativa quasi completa de l'abstracció dels anys 60, amb representació de tots els seus corrents, des de l'informalisme, el *tachisme* i l'abstracció lírica, fins a l'abstracció geomètrica o l'espacialisme.

La mostra que es pot veure al Museu Can Framis entre el 18 de gener i el 3 d'abril de 2016 és la primera iniciativa de gran abast que es desenvolupa per compartir les peces amb el gran públic i divideix el seu recorregut expositiu entre els àmbits disciplinaris de l'arquitectura, l'escultura i la pintura.

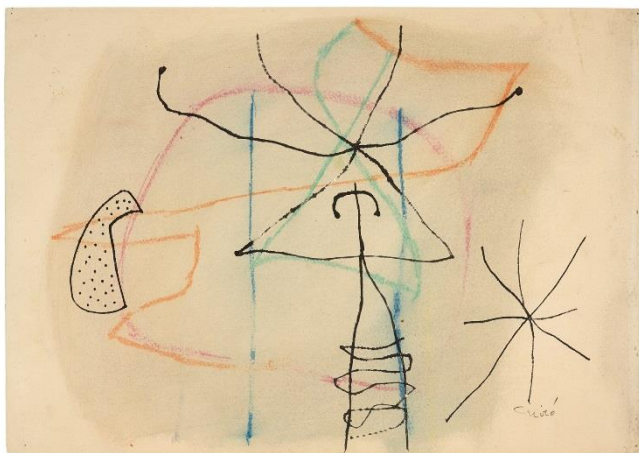


GROPIUS, Walter: *Universitat de Bagdad* (1960).

Així, aquest viatge contemplatiu recull, d'una banda, el conjunt d'obres d'arquitectes com l'holandès Jaap Bakema; l'algerià André Bloc; el fundador a Weimar de l'escola de disseny Bauhaus, Walter Gropius; el periodista, pintor i dissenyador italià Gio Ponti, i el també italià Alberto Sartoris, un dels membres fundadors del CIAM (Congrés Internacional d'Arquitectura Moderna).

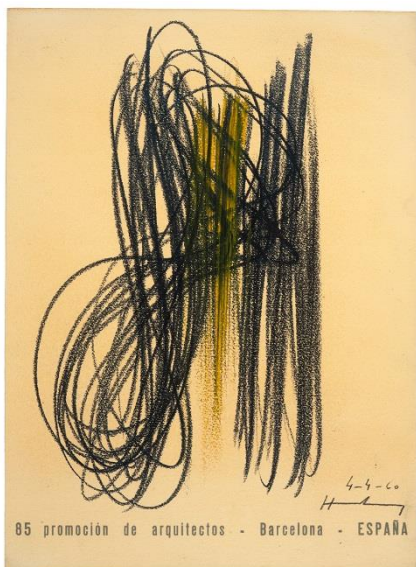
El capítol dedicat als escultors d'arreu d'Europa compila treballs dels espanyols Andreu Alfaro, Martin Chirino, Xavier Corberó, Àngel Ferrant, Amadeo Gabino, Marcel Martí, Eudal Serra, Josep M. Subirachs, Torres-Monsó i Moisès Villèlia, representants, tots ells, de les múltiples formes de l'abstracció que, sota la mirada dels seus artífexs, van ser conceptualitzades a través de la forma. En l'estela mediterrània, l'exposició mostra dibuixos dels italians Agenore Fabbri, Emilio Greco, Giacomo Manzú i Mario Negri, que entronquen amb les tradicions dels britànics Kenneth Armitage i Lynn Chadwick; una de les veus de l'anomenat nou realisme, el

francès César; el suís membre del grup Abstraction-Création Max Bill; el premi Nacional de la República Democràtica d'Alemanya, Gustave Seitz i els eslaus Naum Gabo i Ossip Zadkine. Finalment, l'escultura nord-americana es troba representada per una creació d'un dels pioners de l'art cinètic, Alexander Calder i la sud-americana, pel brasiler Bruno Giorgi.



MIRÓ, Joan: *Figures* (1960).

Francesc Ferreras, també presents en aquest fons. Altres noms que componen aquesta narrativa de meitat de segle són els de l'abstracte matèric Joan Hernández-Pijuan; Francesc Todó; Romà Vallès; Joan Vilacasas; els picassians Eduard Alcoy i Marc Aleu; els dibuixants Cesc i Marcel Bergés; l'expressionista Esther Boix; el postcubista Joan Claret; el pioner de l'abstracció a Catalunya, Enric Planasdurà... entre alguns altres. D'espanyols, identifiquem Antonio Saura, Rafael Canogar i Manolo Rivera, però també Orlando Pelayo i Manuel Malpaso.



HARTUNG, Hans: *Línies* (1960).

La pintura catalana troba representació a la col·lecció amb dibuixos dels internacionalment coneguts Antoni Clavé i Joan Miró; de l'hereu dels fauves, Josep Mompou; del gravador Pere Pruna; de l'intimista Josep Roca-Sastre i de l'intel·lectual de línies expressionistes Josep M. de Sucre. Del grup Dau al Set, hi ha obra de Joan-Josep Tharrats, Modest Cuixart i Antoni Tàpies, la tendència informalista dels dos últims compartida amb Josep Guinovart i

“Una col·lecció per a un viatge” s’ha construït, també, amb les aportacions de pintors mundialment reconeguts; tots, peces clau en la difusió de l’abstracció a partir de la via expressionista –Erich Heckel, Karel Appel, Otto Dix–; informalista –Will Faber, Norman Narotzky–; des d’Itàlia, amb Lucio Fontana i Giuseppe Capogrossi; a través d’un vessant líric –Hans Hartung–, geomètric –Richard Mortensen–, de factura clàssica –Jean Cocteau– o en la seva accepció més radical –Theodor Werner, des del grup alemany Zen.

“Una col·lecció per a un viatge” mostra, en paraules d’Alexandre Cirici, “obres d’art de gran qualitat, susceptibles de proporcionar plaer a qualsevol persona de gust i una sèrie preciosíssima de documents entorn dels grans creadors del segle i dels homes que més han influït en l’evolució de l’esperit d’una època”.



## L'Arxiu Històric Col·legi d'Arquitectes de Catalunya (COAC)

Els equipaments documentals del Col·legi d'Arquitectes de Catalunya, integrats per la Biblioteca i l'Arxiu Històric, custodien un important fons documental que els converteixen en una referència per al coneixement del patrimoni arquitectònic català. L'Arxiu Històric inclou prop de 1.850.000 peces documentals de més d'un centenar d'arxius professionals. Es tracta de documents originals de tot tipus –des de plànols fins a fotografies, memòries, dibuixos, etc.– fruit, sobretot, de donacions, que el converteixen en un dels centres de documentació més importants d'Europa.

“Una col·lecció per a un viatge. Promoció d'Arquitectes Barcelona 1960” es troba custodiada a l'Arxiu des que, el mateix 1960, el Col·legi va adquirir les obres que formen aquest fons patrimonial.

# Obres en aquesta exposició

## Arquitectes

BAKEMA, J.

*Habitatge*

Llapis

31x22 cm.

BLOC, André

*Abstracció*

Cera i guaix

32x24 cm.

GROPIUS, Walter

*Universitat de Bagdad*

Fotografia i tinta

22x31 cm.

NEUTRA, Richard

*Birth of an architectural idea*

Llapis

31x22 cm.

PONTI, Gio

*Arquitecte*

Llapis i tinta

31x22 cm.

ROTH, Alfred

*Centre escolar*

Fotografia i tinta

31x22 cm.

SAARINEN, Eero

*Dream with telephony*

Llapis

31x22 cm.

SARTORIS, Alberto

*Catedral*

Serigrafia

31x22 cm.

ZEHRFUSS, Bernard

*Ciutat*

Tinta, cera i guaix

31x22 cm.

## Escultors

ALFARO, Andreu

*Forma*

Guaix

31x22 cm.

ARMITAGE, Kenneth

*Nu de dona*

Carbonet

31x22 cm.

BILL, Max

*Línies*

Llapis i retolador

31x22 cm.

CALDER, Alexander

*Triangles*

Cera

31x22 cm.

CÉSAR (César Baldaccini)

*Abstracció*

Tinta i carbonet

31x22 cm.

CHADWICK, Lynn

*Nu*

Tinta

31x22 cm.

CHIRINO, Martín

*Forma*

Guaix

31x22 cm.

CORBERÓ, Xavier

*Abstracció*

Aquarel·la

31x22 cm.

FABBRI, Agenore

*Abstracció*

Carbonet, cera i aquarel·la

33x23 cm.

FERRANT, Ángel

*Forma*

Aquarel·la i llapis

31x22 cm.

GABINO, Amadeo  
*Formes*  
Tinta  
31x22 cm.

GABO, Naum  
*Figures*  
Llapis  
31x22 cm.

GIORGI, Bruno  
*Forma*  
Carbonet  
31x22 cm.

GRECO, Emilio  
*Rostre*  
Tinta  
31x22 cm.

MANZÙ, Giacomo  
*Rostre*  
Llapis  
31x22 cm.

MARTÍ, Marcel  
*Figures*  
*Serigrafia*  
53x31 cm.

BAYARRY, Nassio  
*Corbes*  
Tinta xinesa i guaix  
31x22 cm.

NEGRI, Mario  
*Figures*  
Llapis  
31x22 cm.

SEITZ, Gustav  
*Nu*  
Llapis  
31x22 cm.

SERRA, Eudald  
*Formes*  
Llapis i cera  
31x22 cm.



SERRANO, Pablo

*Forma*

Tinta xinesa

31x22 cm.

SUBIRACHS, Josep M.

*Estudis*

Tinta xinesa

31x22 cm.

TORRES MONSÓ, Francesc

*Matemàtica*

Llapis i guaix

31x22 cm.

VILLÈLIA, Moisès

*L'escamoteig d'una plantilla*

Guaix i tinta

31x22 cm.

ZADKINE, Ossip

*Tinta*

Dibuix

31x22 cm.

## Pintors

ALCOY, Eduardo

*Abstracció*

Tinta i guaix

31x22 cm.

ALEU, Marc

*Abstracció*

Tècnica mixta

31x22 cm.

APPEL, Karel

*Figura*

Cera

31x22 cm.

BERGÉS, Marcel

*Formes*

Guaix

31x22 cm.

BERKEL, Sabri

*Formes*

Gravat

31x22 cm.

BOIX, Esther  
*Pagès*  
Cera i llapis  
31x22 cm.

BOTELHO, Carlos  
*Alfama*  
Aquarel·la  
31x22 cm.

CANOGAR, Rafael  
*Abstracció*  
Guaix  
31x22 cm.

CAPROGROSSI, Giuseppe  
*Formes*  
Guaix  
22x31 cm.

CESC (Francesc Vila Rufas)  
*Escombriaire*  
Aquarel·la , cera i tinta  
31x22 cm.

CLARET, Joan  
*Forma*  
Guaix  
31x22 cm.

CLAVÉ, Antoni  
*Rei*  
Aquarel·la  
62x47 cm.

CLERICI, Fabrizio  
*Faune*  
Aquarel·la  
31x22 cm.

COCTEAU, Jean  
*Rostre*  
Retolador, aquarel·la i llapis  
33x23 cm.

COCTEAU, Jean  
*Orfeo i lira*  
Retolador  
31x22 cm.

CORNEILLE  
*Vol d'oiseau*  
Gouache  
31x22 cm.

COSSÍO, Pancho  
*Peres*  
Guaix  
31x22 cm.

CUIXART, Modest  
*Figura*  
Aquarel·la i tinta  
31x22 cm.

CURÓS, Jordi  
*Abstracció*  
Guaix  
31x22 cm.

DIX, Otto  
*Dona*  
Carbonet  
31x22 cm.

FABER, Will  
*Formes*  
Guaix  
31x22 cm.

FARRERAS, Francisco  
*Abstracció*  
Guaix i collage  
45x39 cm.

FJELL, Kai  
*Maternitat*  
Gravat  
31x22 cm.

FONTANA, Lucio  
*Espai*  
Llapis  
31x22 cm.

GIRONA, Maria  
*Flors*  
Cera i llapis  
31x22 cm.

GUINOVART, Josep

*Abstracció*

Tècnica mixta

31x22 cm.

HARTUNG, Hans

*Línies*

Grafit i cera

31x22 cm.

HECKEL, Erick

*Ocell*

Xilografia

31x22 cm.

HERNÁNDEZ PIJUAN, Joan

*Quatre temes*

Tinta xinesa, guaix i grafit

31x22 cm.

IGLESIAS DEL MARQUET, Josep

*Poesia visual*

Guaix

31x22 cm.

LOTHE, André

*Flors*

Aquarel·la

31x22 cm.

MAGNELLI, Alberto

*Figures*

Retolador

31x22 cm.

MAMPASO, Manuel

*Abstracció*

Oli, guaix i carbonet

31x22 cm.

MICHAVILA, Ximo

*Formes*

Serigrafia

31x22 cm.

MIRÓ, Joan

*Figures*

Aquarel·la, tinta i llapis

22x31 cm.

MOMPOU, Josep

*Banyistes*

Cera

31x22 cm.

MONJALÉS

*Forma*

Oli

31x22 cm.

MORANDI, Giorgio

*Bodegó*

Llapis

31x22 cm.

MORTENSEN, Richard

*Formes*

Guaix

37x30 cm.

MUXART, Jaume

*Sol*

Aquarel·la i guaix

31x22 cm.

NAROTZKY, Norman

*Formes*

Collage

31x22 cm.

OPSOMER, Isidore

*Barques*

Aquarel·la

22x31 cm.

PEIRE, Luc

*Formes*

Guaix i llapis

31x22 cm.

PELAYO, Orlando

*Abstracció*

Oli

31x22 cm.

PLANASDURÀ, Enric

*Abstracció*

Guaix

31x22 cm.

POLIAKOFF, Serge

*Formes*

Guaix

31x22 cm.

PRUNA, Pere

*Eva*

Aquarel·la

31x22 cm.

RIVERA, Manolo

*Formes*

Guaix i tinta

31x22 cm.

ROCA-SASTRE, Josep

*Home assegut*

Llapis

31x22 cm.

SAURA, Antonio

*Rostre*

Tinta, cera i carbonet

31x22 cm.

SOULAGES, Pierre

*Formes*

Litografia

90x56 cm.

SUÁREZ, Antonio

*Formes*

Esmalt, guaix i aquarel·la

31x22 cm.

DE SUCRE, Josep M.

*Rostre*

Cera

31x22 cm.

TAMAYO, Rufino

*Figura*

Llapis

31x22 cm.

TÀPIES, Antoni

*Abstracció*

Llapis i aquarel·la

31x22 cm.

THARRATS, Joan Josep

*Abstracció*

Guaix i esmalt

35x24 cm.

TODÓ, Paco

*Grua*

Tinta i aquarel·la

31x22 cm.

VALLÈS, Romà

*Abstracció*

Guaix

31x22 cm.

VASARELY, Victor

*Abstracció*

Llapis i guaix

31x22 cm.

VILACASAS, Joan

*Planimetria*

Grafit

31x22 cm.

WERNER, Theodor

*Forma*

Guaix i tinta

31x22 cm.

ZABALETA, Rafael

*Vella*

Tinta

31x22 cm.

ZEKI FAIK IZER

*Grafisme*

Guaix

22x31 cm.

ESPAI  
VolART  
BARCELONA

ESPAI  
VolART2  
BARCELONA

CAN  
FRAMIS  
BARCELONA

CAN  
MARIO  
PALAFRUGELL

PALAU  
SOLTERRA  
TORROELLA

## FUNDACIÓ VILA CASAS

### Oficines

Carrer Ausiàs Marc, 20, pral.  
08010 Barcelona  
Tel. 93 481 79 80  
fundacio@fundaciovilacasas.com  
[www.fundaciovilacasas.com](http://www.fundaciovilacasas.com)

Espai Volart / Volart 2  
Carrer Ausiàs Marc, 22  
08010 Barcelona  
Tel. 93 481 79 85  
espaivolart@fundaciovilacasas.com

Can Framis  
Carrer Roc Boronat, 116-126  
08018 Barcelona  
Tel. 93 320 87 36  
canframis@fundaciovilacasas.com

Can Mario  
Plaça Can Mario, 7  
17200 Palafrugell (Girona)  
Tel. 972 306 246  
canmario@fundaciovilacasas.com

Palau Solterra  
Carrer de l'Església, 10  
17257 Torroella de Montgrí (Girona)  
Tel. 972 761 976  
palausolterra@fundaciovilacasas.com