

Nova programació expositiva
— Castell de Vila-seca



Ajuntament
de Vila-seca



Agustí Puig
— La poètica del gest

Del 17 de març
al 17 de setembre de 2023

— Agustí Puig

La poètica del gest



Ajuntament
de Vila-seca



En el marc del conveni de col·laboració signat amb l'**Ajuntament de Vila-seca**, la **Fundació Vila Casas** presenta *La poètica del gest* d'**Agustí Puig** (Sabadell, 1957), una exposició de gran envergadura que recorre les principals temàtiques de l'autor com el pas del temps, la condició fugaç de l'ésser humà i la constant resistència a l'omissió de la memòria mitjançant la perpetuïtat del gest.

L'exposició, comissariada per **Natàlia Chocarro**, ha estat formulada com un assaig visual que evoca els grans enigmes de l'existència i aplega una seixantena d'obres: dues d'elles creades *ad hoc* per a l'equipament del Castell de Vila-seca. Pintures, xilografies, escultures i ceràmiques formen part d'aquesta mostra, una mixtura plàstica de la qual exhala el gest vital de l'artista. Puig presenta un treball de manufactura ràpida i vigorosa, en què els colors terrosos, els rogencs, blancs i negres esdevenen espais de reflexió sobre l'essència de la vida. Inlluït per la transavantguarda, el còmic i el disseny gràfic, l'artista reivindica les arrels de l'art pop en una producció artística que té l'home i el seu context com a eix del seu treball.

Agustí Puig treballa principalment la pintura i en especial, la de gran format. També modela argila, fa ceràmica, escultura i li apassiona el gravat en totes les seves vessants. La seva obra s'escaupa per diferents suports: el llenç, el paper, la planxa de coure, la ceràmica i el bronze, materials que li han permès experimentar de diferent forma.

“Pocs com ell saben expressar el batec de la vida en el gest de la pintura. D'aquelles primeres visites al seu taller, recordo amb claredat la impressió que em provocava contemplar totes aquelles teles disposades de manera aleatòria. Més de vint anys després d'aquelles visites, avui, m'honora especialment celebrar aquesta nova exposició d'Agustí Puig al Castell de Vila-seca on, de nou, el gest –fugaç i intuïtiu–, esdevé portador de temps i memòria. Perquè no crec equivocar-me en dir que allò que l'ha empès a seguir experimentant amb les tècniques i els materials, és el seu esperit humanista”, apunta **Antoni Vila Casas**, president de la Fundació.



Suite Vila Casas 1
2020
Tècnica mixta sobre paper
95 x 170 cm
Col·lecció particular



Figura mans enlaira
2012
Xilografia
115 x 75 cm
Col·lecció Fundació Vila Casas

— COSMOS

Mirar en la foscor entre les estrelles



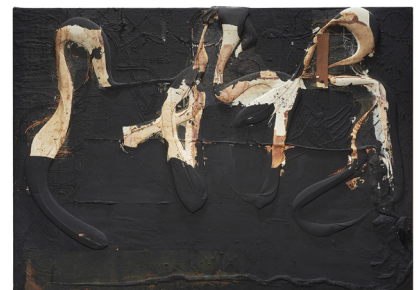
Energia còsmica, força i vigor són els adjectius que millor defineixen el treball de l'artista; una energia que irradia en totes les direccions i que dota als seus protagonistes –avui personatges antropomòrfics–, d'una dinàmica capaç d'esquinçar les coordenades del temps i l'espai. Més enllà de la matèria amb què construeix el seu univers antropomòrfic, allò que sustenta i reafirma la vàlua del seu treball, és la consideració que fa de l'existència de l'ésser humà i el seu habitat.

En paraules de **Natàlia Chocarro**, comissària de l'exposició: “la seva obra ha fixat la mirada en els grans temes de la història de l'art, com són el nu, el paisatge o la natura morta a la qual ha dotat d'un nou significat. Temàtiques que ha anat explorant al llarg de la seva trajectòria, i que s'inicia a la dècada dels vuitanta. Si bé, i com és habitual en tota trajectòria artística, el seu treball ha flirtejat amb diferents moviments, com ara el conceptual, l'art Pop o l'expressionisme. I és que, parlar d'Agustí Puig, és referir-se a un creador l'obra del qual no es pot encotillar en un únic estil o moviment, perquè el seu art transita, de manera fluïda, pels diferents moviments d'avantguarda del segle XX. Així, en el seu traç arribem a albirar el tenebrisme de Goya, l'expressivitat colossal de Kiefer o l'angoixa existencial de Pollock –per citar-ne només alguns–. Una producció plàstica que ha basculat en l'exploració de diverses disciplines plàstiques com ara l'escultura, el gravat, el dibuix o la ceràmica i que li ha permès afrontar-se al fet creatiu des de posicionaments molt diversos”.

La pintura d'Agustí Puig troba nous reptes des d'on obtenir nous plantejaments estètics que, amb els anys, s'han refermat en una expressivitat “salvatge”. Perquè en les seves cal·ligrafies i símbols, en aquest descompondre i fragmentar la naturalesa, observem una necessitat de l'artista d'alliberar les tensions de l'ànima. L'artista desplega una energia que es materialitza en la densitat de la pintura, en la superposició d'elements que creen una superfície de temps i memòria. En les formes antropomòrfiques de personatges anònims, l'artista traça un gest enèrgic que conté l'alquímia d'un temps remot assemblat al present.



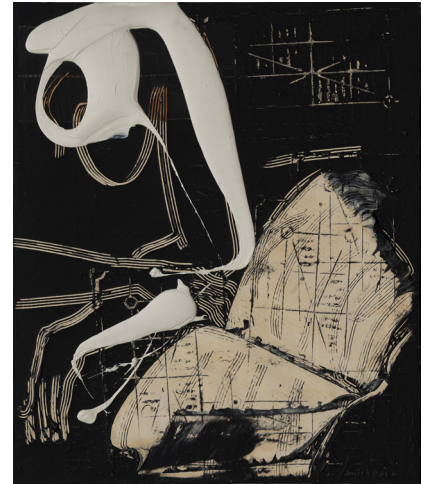
Dona asseguda
2018
Bronze
105 x 52 x 26 cm
Col·lecció Fundació Vila Casas



El que hi ha a sota la terra i a sobre
2022
Tècnica mixta sobre tela
122 x 170 cm
Col·lecció particular

“Agustí Puig és un artista de la lleugeresa, un creador que troba en el gest més iniciàtic i primerenc l’expressió d’un temps atemporal que, com en qualsevol manifestació artística, du implícit l’acte amorós amb el qual invoca una emoció. Perquè l’obra d’art, sigui quina sigui la seva naturalesa, és el signe més autèntic de la nostra condició efímera i, potser per això, en contemplar els personatges i els objectes quotidians que il·lustren les pintures de Puig, sentim el batec del temps que, inevitablement, ens emplaça a l’abisme. Els personatges caminen cap endavant empesos per una energia còsmica a què pertanyen i ho fan a les palpentes, ja que han estat desproveïts del cap i només les extremitats s’obren pas en el camí”, apunta **Natàlia Chocarro**.

La concepció pictòrica d’Agustí Puig se’ns revela com una enciclopèdia de l’anatomia humana, on les parts del cos ens alerten de la importància del pensar, de l’arrelament a la terra i de la intel·ligència de la mirada, la qual comprèn la memòria del temps pretèrit de l’ahir, del present i del futur.



La lectora de música
2022
Tècnica mixta sobre tela
110 x 94 cm
Col·lecció particular

Agustí Puig

Sabadell, 1957

Després d'haver estudiat des d'una edat primerenca als tallers de diferents mestres pintors i a les aules de l'Escola Massana i del Cercle Artístic Sant Lluc de Barcelona, la trajectòria d'Agustí Puig és essencialment autodidacta. Inicia el recorregut d'exposicions individuals a la seva ciutat natal i poc després les seves obres s'exposen a Barcelona (galeria René Metras) i (galeria Àmbit), a Madrid (Galería Egam) i a València (galeria Luis Adelantado).

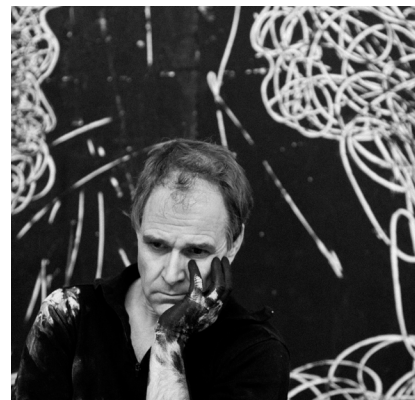
Més endavant recorre diverses galeries d'aquestes ciutats i exposa, entre d'altres, a Girona, Lleida, Palma de Mallorca, Ourense, Vigo, Salamanca, Andorra, Lisboa, Londres, París i també a altres ciutats de França, Alemanya, el Japó i els Estats Units, on des de l'any 2014, hi exposa de manera regular, a la seu de Nova York i Sant Francisco de la galeria Franklin Bowles.

La seva trajectòria ha estat molt vinculada a la Fundació Vila Casas, i ha tingut l'honor d'inaugurar una exposició temporal al Museu Palau Solterra a Torroella de Montgrí, i els Espais Volart i el Museu Can Framis de la capital catalana.

Pel que fa les exposicions col·lectives en destaca la seva participació a Aire Libre-Art Contemporain a Évry, França; a l'Espai Palo Alto de Barcelona el 1990; i a les fires d'art contemporani ARCO i Estampa a Madrid, Artissima a Torí, London Fine Art Fair, Art Miami, Washington Art DC i Chicago Art Fair.

Agustí Puig treballa principalment la pintura i, en especial, la de gran format. Però també modela l'argila i fa ceràmica i escultura. És un apassionat del gravat en tots els seus vessants expressius i per això compta amb les mans expertes del gravador Joan Roma. I segueix entusiasmat amb el cartellisme i totes les expressions del disseny gràfic. Podem, doncs, veure'n destacats els cartells per a la Mercè de Barcelona, els Jocs Olímpics de Barcelona 92 —i el seu corresponent segell olímpic—, el de tauromàquia per al maestro José Tomás o el de l'Econometric Society. Acompanyant la Fundació Vila Casas com a principal col·leccionista —i en exposició permanent a les seves sales del Museu Can Framis Barcelona— trobem el Museu de Montserrat, la Fundació Banc Sabadell i la Fundació La Caixa Col·lecció Testimoni, l'Il·lustre Col·legi d'Advocats de Sabadell i la Universitat Autònoma de Barcelona, entre d'altres.

L'obra d'Agustí Puig també forma part de col·leccions de professionals de diversos àmbits, especialment dels artístics: músics, ballarins, actors i directors de teatre i de cinema, amb alguns dels quals ha tingut el plaer de col·laborar en les seves fabulacions creatives.



Obres en exposició



Suite Vila Casas 1
2020
Tècnica mixta sobre paper
95 x 170 cm
Col·lecció particular



Suite Vila Casas 2
2020
Tècnica mixta sobre paper
95 x 170 cm
Col·lecció particular



Suite Vila Casas 3
2020
Tècnica mixta sobre paper
95 x 170 cm
Col·lecció particular



Suite Vila Casas 4
2020
Tècnica mixta sobre paper
95 x 170 cm
Col·lecció particular



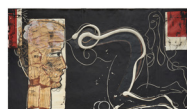
Suite Vila Casas 5
2020
Tècnica mixta sobre paper
95 x 170 cm
Col·lecció particular



Suite Vila Casas 6
2020
Tècnica mixta sobre paper
95 x 170 cm
Col·lecció particular



Suite Vila Casas 7
2020
Tècnica mixta sobre paper
95 x 170 cm
Col·lecció particular



Suite Vila Casas 8
2020
Tècnica mixta sobre paper
95 x 170 cm
Col·lecció particular



Suite Vila Casas 9
2020
Tècnica mixta sobre paper
95 x 170 cm
Col·lecció particular



Suite Vila Casas 10
2020
Tècnica mixta sobre paper
95 x 170 cm
Col·lecció particular



Suite Vila Casas 11
2020
Tècnica mixta sobre paper
95 x 170 cm
Col·lecció particular



Suite Vila Casas 12
2020
Tècnica mixta sobre paper
95 x 170 cm
Col·lecció particular

Obres en exposició



Figura mans enlaire
2012
Xilografia
115 x 75 cm
Col·lecció Fundació Vila Casas



El brindis de l'abraçada
2012
Xilografia
115 x 75 cm
Col·lecció Fundació Vila Casas



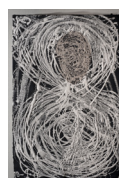
Figura femenina i cap als peus
2012
Xilografia
115 x 75 cm
Col·lecció Fundació Vila Casas



Figura trepitjant el cap
2012
Xilografia
115 x 75 cm
Col·lecció Fundació Vila Casas



Figura femenina i tres caps darrera la cortina
2012
Xilografia
115 x 75 cm
Col·lecció Fundació Vila Casas



Dins els rellotges de sorra
2012
Xilografia
115 x 75 cm
Col·lecció Fundació Vila Casas



Home
2008
Bronze
86 x 76 x 12 cm
Col·lecció Fundació Vila Casas



Figura de braços oberts
2015
Bronze
115 x 71 x 19 cm
Col·lecció particular



Man finding his way
2018
Bronze
84 x 87 x 28 cm
Col·lecció particular



Figure walking
2018
Bronze
92 x 71 x 31 cm
Col·lecció particular

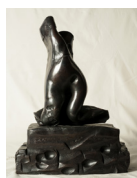


Dona asseguda
2018
Bronze
105 x 52 x 26 cm
Col·lecció Fundació Vila Casas

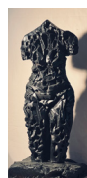


Noia del vestit llarg
2018
Bronze
84 x 50 x 33 cm
Col·lecció Fundació Vila Casas

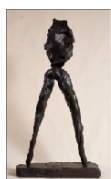
Obres en exposició



Dona reclinant-se
2018
Bronze
92 x 71 x 31 cm
Col·lecció Fundació Vila Casas



Dona
2018
Bronze
110 x 48 x 40 cm
Col·lecció Fundació Vila Casas



Pensador caminant
2018
Bronze
124 x 64 x 23 cm
Col·lecció particular



s/t
2010
Engalba
17 x 70 cm
Col·lecció particular



s/t
2010
Engalba
17 x 69 cm
Col·lecció particular



s/t
2010
Engalba
12 x 65 cm
Col·lecció particular



s/t
2010
Engalba
19 x 74 cm
Col·lecció particular



s/t
2010
Engalba
16 x 18 cm
Col·lecció particular



s/t
2010
Engalba
75 x 59 cm
Col·lecció particular



s/t
2010
Engalba
89 x 62 cm
Col·lecció particular



s/t
2010
Engalba
34 x 53 cm
Col·lecció particular



s/t
2010
Engalba
7 x 55 cm
Col·lecció particular

Obres en exposició



s/t
2010
Engalba
12 x 60 cm
Col·lecció particular



s/t
2010
Engalba
22 x 60 cm
Col·lecció particular



s/t
2010
Engalba
29 x 56 cm
Col·lecció particular



s/t
2010
Engalba
16 x 54 cm
Col·lecció particular



s/t
2010
Engalba
17 x 54 cm
Col·lecció particular



s/t
2010
Engalba
18 x 53 cm
Col·lecció particular



s/t
2010
Engalba
29 x 52 cm
Col·lecció particular



s/t
2010
Engalba
14 x 52 cm
Col·lecció particular



s/t
2010
Engalba
14 x 50 cm
Col·lecció particular



s/t
2010
Engalba
16 x 68 cm
Col·lecció particular



s/t
2010
Engalba
32 x 44 cm
Col·lecció particular



s/t
2010
Engalba
34 x 43 cm
Col·lecció particular

Obres en exposició



s/t
2010
Engalba
83 x 59 cm
Col·lecció particular



Taula-mar
2013
Tècnica mixta sobre tela
100 x 300
Col·lecció particular



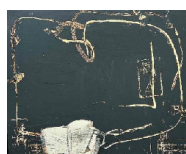
Un mira més enllà
2020
Tècnica mixta sobre tela
250 x 160 cm
Col·lecció particular



Sortir de la taula
2020
Tècnica mixta sobre tela
250 x 160 cm
Col·lecció particular



El que hi ha a sota la terra i a sobre
2022
Tècnica mixta sobre tela
122 x 170 cm
Col·lecció particular



L'escrivent
2022
Tècnica mixta sobre tela
200 x 250 cm
Col·lecció particular



La lectora de música
2022
Tècnica mixta sobre tela
110 x 94 cm
Col·lecció particular



s/t
2023
Tècnica mixta sobre tela
400 x 800 cm
Col·lecció particular



s/t
2023
Tècnica mixta sobre tela
400 x 600 cm
Col·lecció particular



Ajuntament
de Vila-seca



CASTELL DE
VILA-SECA



FUNDACIÓ
VILA CASAS

Per a més informació podeu contactar amb:

Fundació Vila Casas

Neus Pérez

nperez@fundaciovilacasas.com

T. 93 481 79 85

M. 616.997.941

Ajuntament de Vila-seca

Josep Papió

jpapio@vila-seca.cat

T. 977 309 309

T. 977 309 300

Descàrrega d'imatges via web: www.fundaciovilacasas.com/ca/documents-premsa

Usuari: premsa

Contrasenya: premsa2023

FUNDACIÓ VILA CASAS

www.fundaciovilacasas.com

ESPÀIS
VoLART
BARCELONA

Espais Volart
Ausiàs Marc, 20-22
08010 Barcelona
+34 93 481 79 85
volart@fundaciovilacasas.com

CAN
FRAMIS
BARCELONA

Museu Can Framis
Roc Boronat, 116-126
08018 Barcelona
+34 93 320 87 36
canframis@fundaciovilacasas.com

CAN
MARIO
PALAFRUGELL

Museu Can Mario
Plaça Can Mario, 7
17200 Palafrugell (Girona)
+34 972 306 246
canmario@fundaciovilacasas.com

PALAU
SOLTERRA
TORROELLA

Museu Palau Solterra
Església, 10
17257 Torroella de Montgrí (Girona)
+34 972 761 976
palausolterra@fundaciovilacasas.com