

Martín Carral, Raúl Hevia y Uslé, en las nuevas citas nacionales del arte cántabro

El pintor y escultor de Meruelo inaugura hoy en la galería Trama de Barcelona y el fotógrafo expone su última serie en la sala Paz y Comedias de Valencia

■ G. BALBONA

SANTANDER. Una diversa selección de óleos sobre lienzo y técnica mixta sobre papel de diversos formatos, además de un conjunto de escultura de medio formato realizada en piedra, metal, madera y esmalte, integran el nuevo rostro creativo del artista cántabro Martín Carral. Además, Raúl Hevia en la galería Paz y Comedias de Valencia, y Juan Uslé en la galería Joan Prats, presentan este otoño sus nuevas creaciones y series desde la pasada semana y durante el otoño.

Bajo el epígrafe de 'En el espacio', el creador de Meruelo inaugura hoy su nueva comparecencia nacional a través de la galería catalana Trama. Hasta el 25 de octubre Carral (Meruelo, Cantabria, 1959) presenta su primera exposición individual en esta sala. Su obra no se había presentado en Barcelona desde el año 2005.

El pasado año su trabajo fue objeto de una retrospectiva titulada 'Espacios de un tiempo: 1994-2010', en la Casa de Cultura de Sant Cugat del Vallés. Y ya están previstas dos presentaciones especiales de su creación en sendas muestras individuales en la Fundación Vila Casas de Barcelona (prevista de enero a junio de 2012) y en el Museo Würth de la Rioja (de julio a noviembre de 2013).

La exposición en Trama reúne un

conjunto de obra que resume a la perfección todo su universo creativo y los principios fundamentales de su investigación pictórica y escultórica, mostrando «la verdadera dimensión de la representación, la profundidad, la perspectiva y el juego de luz y de sombras».

A juicio de Rosa Gutiérrez Herranz, según refiere en el texto del catálogo de la exposición, «en los inicios de Martín Carral, fueron las máquinas. En sus lienzos de los 80, cigüeñas, ruedas, émbolos, pistones aparecían envueltos en atmósferas densas, oleosas, comprimidos en espacios opresivos y vibrantes. Reminiscencias del paisaje industrial de su juventud, evocación de un mundo de sensaciones térmicas y olores, impresiones auditivas y color, donde hombre y artefacto se amalgamaban en un engranaje biomecánico de humo y óxido, sudor y hierro. (...)».

Llegaron después las Arquitecturas inventadas, las Tensiones en el espacio: «Espacio simbólico, lo llamó Carral en uno de sus cuadros, Espacio cósmico, en otro».

Carral está actualmente afincado en Sant Cugat del Vallés. Dotado de una sólida formación académica, ganó siendo estudiante de Bellas Artes el premio de pintura Catalana de Gas en 1987 y el prestigioso premio de pintura Ricard Camí de la fundación Cultural Caixa Terrassa, en 1989, así como sucesivos premios y becas hasta 2007.

Su trayectoria cuenta con un gran número de exposiciones individuales y colectivas desde el año 1983 a lo largo de toda la geografía española y también en el extranjero, como en París donde reside durante unos años. Su obra forma parte de prestigiosas colecciones, tales como Colección Testimoni de la Fundación Caixa; Museo de



Raúl Hevia. ■ PALOMEQUE

Bellas Artes de Santander; Fundación Marcelino Botín o Colección Coca-Cola y Museo Internacional de Assilah, Marruecos.

'Nunca volverás a casa'

Raúl Hevia, uno de los creadores con mayor proyección de los últimos años, inicia el otoño con su nueva exposición nacional a través de la galería Paz

y Comedias. La sala valenciana muestra, bajo el título 'Después del salto de página', la obra más reciente de Hevia. El trabajo, integrado en la serie 'Nunca volverás a casa', «es una investigación sobre el entorno de lo cotidiano y desde lo cotidiano, un acercamiento al concepto de ausencia y su presencia (como pesada y poderosa contradicción) en los objetos más cercanos de quien vive esa ausencia».

Doctor en Historia del Arte en la Universidad de Oviedo, crítico y comisario independiente, Hevia ha centrado sus trabajos en el arte del siglo XX, sobre todo la fotografía y el diseño así como las estrategias del arte seriado, el arte público y el video. La exhibición del hecho artístico y las prácticas y lenguajes artísticos que se escapan a las clasificaciones convencionales.

Como artista desarrolla su labor creativa en torno al lenguaje fotográfico, el arte público y el video. La galería santanderina Nuble ha apoyado su trayectoria y además de muestras individuales ha participado con este espacio en ferias de Barcelona y Madrid. En 2012 Hevia será el rostro visible del stand de Nuble en ARCO.

Hasta el próximo 22 de octubre exhibe su trabajo fotográfico que establece una distancia con lo que se tiene más cerca mediante imágenes que proponen esa relación con lo ausente. Un recorrido o viaje dentro del propio domicilio del protagonista, «un interior que se abre y se hace presente día a día, imagen a imagen».

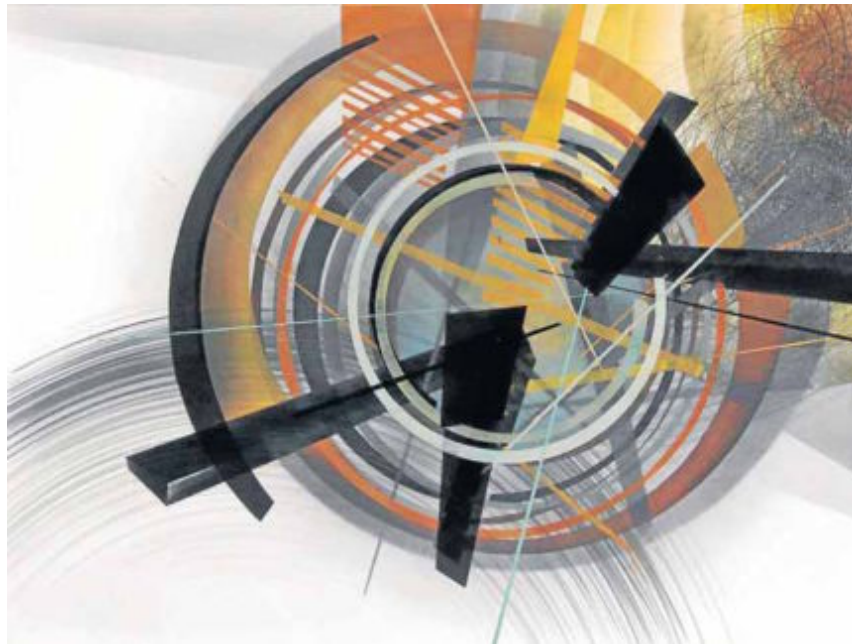
La ausencia hace referencia al tiempo vinculado directamente con la infancia. Hevia explica que «no se trata de poner cara a aquellos que se echa de menos, sino de plantear cómo aquello que irremediablemente ya no esta deja huella en el entorno y en los objetos». El artista que participó el pasado año en la serie 'El Puente de la Visión' del Museo MAS de Santander forma parte del dúo de creadores Los Dobles, junto a Antonio Díaz Grande (Santander, 1968). Este pasado verano abordaron tres proyectos, que continúan su línea de trabajo habitual en espacios públicos, mediante la ocupación, la crítica mordaz y divertida de los sistemas de comunicación y del arte: En la '16ª Bienal de Cerveira', las X Jornadas de intervención artística en el espacio natural y urbano 'Scarpia' (El Carpio, Córdoba) y este mismo en Santander, dentro del programa de 'Desvelarte'.

'Landropo y Zebulon'

Finalmente Juan Uslé, bajo el epígrafe 'Landropo y Zebulon' ha inaugurado su nueva muestra nacional. El artista santanderino exhibe su obra en la galería catalana Joan Prats.

Uslé (Santander, 1954) reúne sus últimas creaciones en la sala de Barcelona tras su última comparecencia nacional en la galería Soledad Lorenzo. Uslé, que vive y trabaja entre Nueva York y Saro, prosigue su trayectoria paralela en espacios como el centro Van Laere Contemporary Art, de Amberes.

En estos últimos años su proyección internacional ha continuado con citas en la galería Chaim & Read de Nueva York; LA Louver, de Venecia, el museo CAC de Málaga; la galería Thomas Schulte, de Berlín, y Frith Street Gallery de Londres. Sus últimas citas en Cantabria tuvieron lugar en las galerías santanderinas Zoom y Siboney.



'En el espacio' es el título de la muestra de Martín Carral en su regreso expositivo a Barcelona. ■ DM

Carral proyecta sendas exposiciones en la Fundación Vila Casas y el Museo Würth